

A<sup>3</sup>

WIRTSCHAFTS  
RAUM  
AUGSBURG

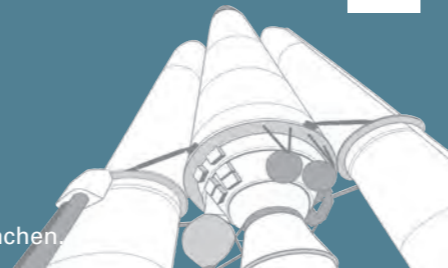


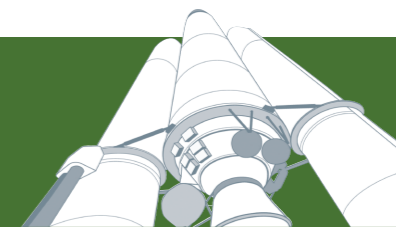
## Die Zukunft startet hier

expo  
real

A<sup>3</sup> Wirtschaftsraum Augsburg – der Produktionsstandort in der Europäischen Metropolregion München. Innovative Unternehmen aus Faserverbundtechnologie, Aerospace, Mechatronik & Automation, Umwelttechnologie und IuK sind hier zu Hause: Innovationspark, Gewerbe- und Industrieparks, Güterverkehrszentrum, attraktive, moderne und historische Gewerbeimmobilien Next Door to Munich.

Besuchen Sie uns auf der EXPO REAL 2010, Halle A1, Stand 412, Neue Messe München.





## A<sup>3</sup> Wirtschaftsraum Augsburg – alle Vorteile Münchens zu Augsburger Konditionen

Hochwertige Immobilien, ausgezeichnete Infrastruktur, ein innovatives Klima – der A<sup>3</sup> Wirtschaftsraum Augsburg bietet alle Vorteile Münchens zu den günstigeren Bedingungen Augsburgs. Am Standort von Global Playern und Weltmarktführern erwarten Sie Immobilienprojekte mit hohen Wertsteigerungs- und Renditechancen zu Top-Konditionen.

### Von der Erfindung des Dieselmotors zu Airbus, Ariane und Automation

Was mit der Erfindung des Dieselmotors vor 150 Jahren begann, setzen heute Innovationen in den Hochtechnologie-Bereichen Mechatronik, Faserverbundwerkstoffe, Umwelttechnologie und Informations- und Kommunikationstechnologie fort. Unternehmen wie MAN Diesel & Turbo, Premium Aerotec, Renk, Fujitsu, MT Aerospace, KUKA, SGL Carbon und OSRAM und eine hervorragende Ausstattung mit leistungsfähigen Forschungseinrichtungen – mit Instituten der Fraunhofer Gesellschaft und des DLR speziell in den Bereichen Faserverbundtechnologien und Automation – machen A<sup>3</sup> zum Top-Technologie-Standort.

### Von der historischen Gewerbeimmobilie bis zum Zukunftsprojekt Innovationspark

Im A<sup>3</sup> Wirtschaftsraum Augsburg erwarten Sie attraktive Immobilien, Gewerbeflächen und Renditeobjekte. Hier finden Sie sowohl die besondere historische Gewerbeimmobilie bis zum Industriedenkmal als auch attraktive Bürostandorte und verkehrsgünstig gelegene große Produktionsflächen – mitunter zum halben Preis im Vergleich zum Raum München! Mit dem Projekt Innovationspark, direkt im Anschluss an die Universität Augsburg, erschließt sich der Wirtschaftsraum Augsburg seine Zukunft in den Kompetenzfeldern Faserverbundtechnologie, Aerospace, Mechatronik & Automation, Umwelttechnologie und IuK.



### 01 Vertrauen ist das Fundament, auf dem Erfolg wachsen kann

Wo Vertrauen besteht, können erstklassige, individuelle Lösungen reifen. Seit mehr als 15 Jahren arbeiten wir erfolgreich mit unseren Kunden und Partnern im Raum Augsburg – München zusammen. Offenheit, Ehrlichkeit und Diskretion sind die Grundlagen dieser Arbeit.

Unsere Erfahrung ermöglicht uns eine umfassende und professionelle Beratung im Bereich des Immobilieninvestments – vom Mehrfamilienhaus bis zum Gewerbeobjekt –, der Konzeptentwicklung – vom Einfamilienhaus bis zum Einkaufszentrum – und der Projektumsetzung. Unsere Stärke liegt in der Planung und Realisierung von Energiespar- und Passivbauten sowie in der Sanierung von Bestandsgebäuden. Als unabhängiger Dienstleister im Wohn- und Gewerbebereich kennen wir dabei nur eine Verpflichtung – Ihre Zufriedenheit.



**ASSET Grundbesitz- und  
Vermögensverwaltung GmbH**  
Stephan Deurer  
SBQ – Graf-Bothmer-Straße 8, 86157 Augsburg  
Telefon: +49 (0)821-227 90-0  
Telefax: +49 (0)821-227 90-77  
E-Mail: empl@asset-gmbh.net  
www.asset-gmbh.net  
www.s bq-augsburg.de



### 02 SIGMA Technopark Augsburg Moderner Gewerbepark im Süden Augsburgs, der mehr als Fläche bietet

Der SIGMA Technopark Augsburg verfügt über 197.000 m<sup>2</sup> Gewerbefläche, umfassende Dienstleistungen, professionelles Facility-Management sowie Expansionsmöglichkeiten.

Der SIGMA Technopark Augsburg bietet neben Büroflächen auch Produktions- und Logistikflächen für die unterschiedlichsten Nutzungen. Begleitet wird der SIGMA Technopark Augsburg bei der Bewirtschaftung und dem Management von der ATOS Asset Management AG.



**ATOS Asset Management AG**  
Werner-von-Siemens-Straße 6, 86159 Augsburg  
Telefon: +49 (0)821-259 69-22  
Telefax: +49 (0)821-259 69-69  
E-Mail: info@atos-immo.com



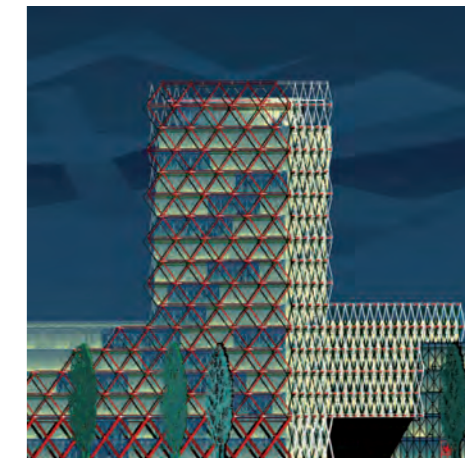
### 03 aurelis Real Estate GmbH & Co. KG Beethovenpark

Mit dem Beethovenpark entwickelt die aurelis zwischen Hauptbahnhof und Beethovenviertel auf über 90.000 m<sup>2</sup> Bruttobauland einen attraktiven, neuen Standort zum Wohnen, Leben und Arbeiten.

Das Quartier mit einem Mix aus unterschiedlichen Wohnformen auf rund 54.000 m<sup>2</sup> BGF und rund 25.000 m<sup>2</sup> BGF attraktive Büro- und Einzelhandelsflächen zeichnet sich durch viel Grün, hochwertigen Städtebau und eine hervorragende Anbindung aus.



**aurelis Real Estate GmbH & Co. KG**  
Region Süd  
Michael Spitzer, Vertrieb  
Hopfenstraße 6, 80335 München  
Telefon: +49 (0)89-544 559-25  
Telefax: +49 (0)89-544 559-93  
E-Mail: michael.spitzer@aurelis-real-estate.de  
www.aurelis-real-estate.de



#### 04 Kompetenz und Erfahrung wenn's um gewerbliche und private Immobilien geht

Leistungsangebot:

- Strukturierung von individuellen Immobilienfinanzierungen (gewerblich und Wohnungsbau)
- Bauträgerbetreuung
- Immobilienleasing und Baumanagement über DAL
- Vertriebsunterstützung bei gewerblichen Objekten und Wohnbauimmobilien

Die Sparkassen im Wirtschaftsraum Augsburg



#### Stadtsparkasse Augsburg

Telefon: +49 (0)821-32 55-855 Günter Friedl  
+49 (0)821-32 55-845 Steffen Schwald  
Mobil: +49 (0)178-32 55-013 Steffen Schwald  
Telefax: +49 (0)821-32 55-18 13  
E-Mail: guenter.friedl@sska.de  
steffen.schwald@sska.de  
www.sska.de

#### Kreissparkasse Augsburg

Telefon: +49 (0)821-32 51-1684 Anton Kopp  
+49 (0)821-32 51-17 27 Daniel Utz  
Telefax: +49 (0)821-32 51-12 80  
E-Mail: anton.kopp@kreissparkasse-augsburg.de  
daniel.utz@kreissparkasse-augsburg.de  
www.kreissparkasse-augsburg.de

#### 05 BPR · Dr. Schäpertöns & Partner Beraten | Planen | Realisieren Planungsleistungen rund um Ihre Immobilie und Ihren Standort

Mit über 130 Mitarbeitern in der BPR · Gruppe erbringen wir für Sie an unseren Standorten Bremen, Hannover, Wolfsburg, Darmstadt, Stuttgart, Würzburg, Nürnberg, Augsburg, München und Bad Reichenhall: Verkehrsplanung, Erschließungsplanung, Planung Ingenieurbauwerke, Tragwerksplanung, Bauphysik, Vermessung, SiGeKo, Planung Geothermie sowie Bau- und Projektmanagement.

Abgebildetes Objekt:

Erschließungsplanung Neubaugebiet Hannover Langenhagen-Weiherfeld, 170 ha.



**BPR Dr. Schäpertöns & Partner**  
Beraten | Planen | Realisieren  
Robert Bajza  
Hauptstraße 18, 86356 Neusäß

Telefon: +49 (0)821-480 43 04-0  
Telefax: +49 (0)821-480 43 04-22  
E-Mail: robert.bajza@bpr-augsburg.de  
www.bpr-gruppe.de

#### 06 Neues Leben für den ehemaligen Schlacht- und Viehhof in Augsburg

Perfekt restaurierte historische Bausubstanz und 15.000 m<sup>2</sup> Gewerbefläche in Innenstadtrandlage warten im Augsburger Schlacht- und Viehhof auf neue Nutzer. Umgesetzt wird ein Kultur- und Kunstkonzept mit Erlebnisgastronomie, Traditionsbrauerei, Büros, Werkstätten, Schulungszentrum und Handwerker-Service-Halle.



**Dierig Textilwerke GmbH**  
Fritz Neuwinger  
Kirchbergstraße 23, 86157 Augsburg

Telefon: +49 (0)821-52 10-226  
Telefax: +49 (0)821-52 10-229  
E-Mail: neuwinger@dierig.de  
www.dierig.de

#### 07 Standortvorteile in zentraler Lage Güterverkehrszentrum (GVZ) Region Augsburg

Direkter Anschluss an die Autobahn A8, die Schnellstraßen B2 und B17 sowie das Schienennetz der Deutschen Bahn und Augsburger Localbahn inklusive bimodalem Umschlagterminal, das sind die Standortvorteile für Transport- und Logistikbetriebe, Dienstleister oder logistikintensive Unternehmen im GVZ Region Augsburg.

Auf 61 ha Nutzfläche bietet das 112 ha große Areal voll erschlossene Grundstücke von 2.000 bis 93.000 m<sup>2</sup> zur sofortigen Bebauung.

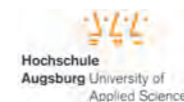


**GVZ-Entwicklungsmaßnahmen GmbH**  
der Städte Augsburg, Gersthofen und Neusäß  
Kurt Forner  
An der Blauen Kappe 18, 86150 Augsburg

Telefon: +49 (0)821-324-65 50  
Telefax: +49 (0)821-324-65 48  
E-Mail: kurt.forner@gvz-augsburg.de  
www.gvz-augsburg.de

#### 08 Hochschule Augsburg / Project Management – berufsbegleitender Masterstudiengang

Seit über 10 Jahren: Führungswissen für komplexe Bauprojekte. Interdisziplinär für Architekten und Ingenieure. Berufsbegleitend für Vollzeit-Berufstätige. Akademischer Grad Master of Engineering in Project Management (M.Eng.) innerhalb fünf Semester. Vertiefungen: Bau und Immobilie, Fassade, Ausbau.



**Hochschule Augsburg**  
University of Applied Sciences  
Fakultät Architektur und Bauingenieurwesen,  
Weiterbildungszentrum  
Dr.-Ing. M. Eng. Elisabeth Krön  
An der Fachhochschule 1, 86161 Augsburg

Telefon: +49 (0)821-55 86-31 48  
Telefax: +49 (0)821-55 86-31 49  
E-Mail: project-management@hs-augsburg.de  
www.hs-augsburg.de/project-management

#### 09 Augsburgs schönste Seite: Portal Nord-West

Am westlichen Anschluss zur A8, zwischen B17 und der Donauwörther Straße liegt das Grundstück der Fa. Holzer GmbH & Co. Objekt Donauwörther Straße KG mit ca. 3.9 ha. An dieser wichtigen Stelle soll durch eine Neuordnung der Grundstücksverhältnisse ein der Stadt Augsburg angemessenes städtebaulich-architektonisches Entrée geschaffen werden.

Der im Norden angelegte Baukörper, das Portal Nord-West, definiert den Eingang zum Stadtgebiet. Das markante Signet nimmt Nutzungen wie Dienstleistungsbereiche auf und vermittelt zum südlich gelegenen Gewerbegebiet. Als "Landmark" bestimmt ein 12-geschossiges Hochhaus den Eingang zur Stadt, Licht und Transparenz werden die Architektur kennzeichnen.



**Holzer GmbH & Co.**  
Objekt Donauwörther Strasse KG  
Peter Lukas  
Donauwörther Straße 235, 86154 Augsburg

Telefon: +49 (0)821-410 69-0  
Telefax: +49 (0)821-410 69-55  
E-Mail: vermietung@holzer-augsburg.de



### 10 Ingenieurbüro Herbert Scheel Planungsges. für Haustechnik mbH

**Wir statten Gebäude mit Intelligenz aus**  
Der entscheidende Faktor in der Haustechnik ist – neben der hohen und sicheren Funktionalität der Anlagen für Heizung, Lüftung und Klimatisierung – ihre Wirtschaftlichkeit. Niedere Energiekosten entscheiden heute mehr denn je über die Wettbewerbsfähigkeit von Unternehmen. Eine nachhaltige, kosteneffiziente Haustechnik sichert die Rentabilität von Fabrik- und Lagerhallen, erhöht maßgeblich die Werthaltigkeit und Attraktivität von Gebäuden. Deshalb statten wir Gebäude mit Intelligenz aus.

Mit Ingenieurleistungen aus dem Büro Scheel haben Sie die Energiekosten unter Kontrolle. Damit Sie wissen, wie teuer Ihnen ein Gebäude wirklich kommt. Heute und morgen.



**Ingenieurbüro Herbert Scheel**  
Planungsges. für Haustechnik mbH  
Dipl.-Ing. Herbert Scheel  
Marienplatz 2, 86316 Friedberg  
Telefon: +49 (0)821-26 28 98-0  
Telefax: +49 (0)821-26 28 98-20  
E-Mail: [ib@scheel-net.de](mailto:ib@scheel-net.de)  
[www.scheel-net.de](http://www.scheel-net.de)



### 11 „Heute kennt man von allem den Preis und von nichts den Wert.“ (Oscar Wilde) Die Wertermittlung übernehmen wir gerne für Sie!

Wir bewerten weltweit Immobilien. Zu unseren regelmäßig nachgefragten Leistungen gehören Verkehrswert- und Beleihungswertgutachten oder Portfoliobewertungen.

Ob Einfamilienwohnhaus oder Einkaufszentrum, für unsere Kunden erstellen wir unter anderem Gutachten für An- und Verkaufsentscheidungen, Finanzierungen oder steuerlicher Art.



**Dr. Ludwig & Partner**  
Sachverständige für Immobilienbewertung  
Böheimstraße 8, 86153 Augsburg  
Telefon: +49 (0)821-34 99 60-0  
Telefax: +49 (0)821-34 99 60-29  
E-Mail: [info@LplusP.com](mailto:info@LplusP.com)  
[www.LplusP.com](http://www.LplusP.com)



### 12 Bergius Gewerbeforum – Augsburg

Die Lantana Projektbau ist auf die Entwicklung maßgeschneiderter Lösungen für Industrie, Handel und Gewerbe vom Kleinbüro bis zum Komplettbetrieb spezialisiert.

In ausgezeichnetener Lage, nahe des Messezentrums und der Universität, sind im Bergius Gewerbeforum hochwertige und architektonisch interessante Büro- und Dienstleistungsflächen möglich.



**Lantana Projektbau GmbH**  
Werner Hardt  
Steinerne Furt 78, 86167 Augsburg  
Telefon: +49 (0)821-720 10-0  
Telefax: +49 (0)821-720 10-70  
E-Mail: [info@lantana-projektbau.de](mailto:info@lantana-projektbau.de)  
[www.lantana-projektbau.de](http://www.lantana-projektbau.de)



### 13 Lars project GmbH – real estate consultancy

- Life-cycle-Analyse
- Due Diligence
- Projektentwicklung
- Asset-Management
- Wertgutachten

Lars project begleitet Investoren durch alle Phasen der Immobilientransaktion bis zur Unterschriftsreife. Unser interdisziplinäres Team bearbeitet technische und wirtschaftliche Due-Diligence, Markt- und Standortuntersuchungen und Projektentwicklungen. Unter den Gesichtspunkten der nachhaltigen Wertsteigerung führen wir Asset-Management für Immobilien durch.

Wir erstellen Wertgutachten für Wohn- und Gewerbeimmobilien.

Wir entwickeln neue Projekte kreativ und ganzheitlich; wir positionieren sie strategisch sinnvoll im städtebaulichen Umfeld mit einem funktionierenden Nutzungsmix.



**LARS project GmbH**  
Ossi Aalto  
Am Silbermannpark 1a, 86161 Augsburg  
Telefon: +49 (0)821-34 75 30  
Telefax: +49 (0)821-51 33 01  
E-Mail: [info@lars-project.de](mailto:info@lars-project.de)  
[www.lars-project.de](http://www.lars-project.de)



### 14 LeitWerk GmbH – WIR LEITEN IHR WERK

Ihr Leistungsstarker Partner bei:

- Projektsteuerung
- Planung
- Bauüberwachung
- Konfliktmanagement
- SiGeKo

Ein aktuelles Projekt: METRIS – MKII München, Donnersberger Brücke. Das imposante Konglomerat aus verschiedenen Modulen im Herzen von München erinnert an den Spielklassiker Tetris und in abstrakter Weise an das Einschmiegen in ein bestehendes Muster und den schmelzenden Übergang von „Klassik“ zur „Moderne“.

Bauzeit August 2008 – April 2010  
Baukosten 60 Mio. €.



**LeitWerk GmbH**  
Dagmar Sacher  
Werderstraße 8, 86159 Augsburg  
Telefon: +49 (0)821-45 55 63-21  
Telefax: +49 (0)821-45 55 63-22  
E-Mail: [info@LeitWerk.ws](mailto:info@LeitWerk.ws)  
E-Mail: [dagmar.sacher@LeitWerk.ws](mailto:dagmar.sacher@LeitWerk.ws)  
[www.LeitWerk.ws](http://www.LeitWerk.ws)



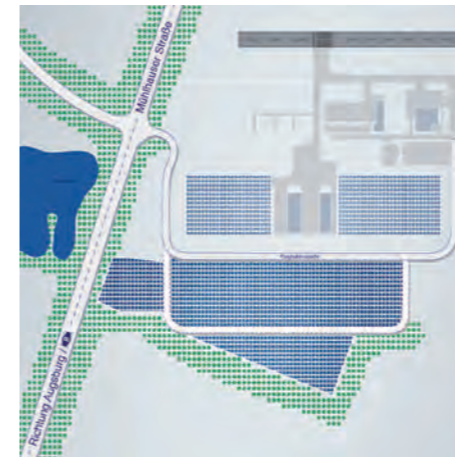
### 15 Der martini-Park: Flächen nach Maß für die Zukunft Ihres Unternehmens

Großzügige Bürolofts sowie hochwertige Büro- und Praxisräume mit moderner Ausstattung in historischer Industriearchitektur.

Lager-, Produktions- und Handwerkerflächen mit attraktivem Miet- und Nebenkostenniveau auf einem Parkgrundstück in Citynähe mit bester Verkehrsanbindung. Freiflächen in Bestlage für die Entwicklung von Neubauprojekten.



**Firmengruppe Martini**  
Wolfgang Geisler  
Provinoststraße 52, 86153 Augsburg  
Telefon: +49 (0)821-568 63-0  
Telefax: +49 (0)821-568 63-30  
E-Mail: [wolfgang.geisler@martini-augsburg.de](mailto:wolfgang.geisler@martini-augsburg.de)  
[www.martini-augsburg.de](http://www.martini-augsburg.de)



## 16 Peter Wagner Gewerbeimmobilien: Mit unseren wertvollen Kontakten finden Sie schnell das richtige Objekt

Wir begleiten Sie bei Ihren Investitionen in Augsburg für folgende Bereiche:

- Einzelhandel
- Wohn- und Geschäftshäuser
- Büro
- Logistik
- Dienstleistung

Wir sind unabhängiger Partner für Ihren neuen Firmensitz oder suchen Ihnen das passende Investmentprodukt.

## 17 Stadt Aichach „Interpark im Wittelsbacher Land“ an der A8 bei Dasing

Die Lage des Standorts ist ideal - im Zentrum der Region München-Augsburg-Ingolstadt – am Schnittpunkt der A8 und der sehr gut ausgebauten B300 – rund 35 ha Gewerbefläche mit freiem Zugschnitt. Ein Standort mit günstiger Kostenstruktur und unbürokratischer Betreuung.

## 18 Gewerbeflächen am Umweltpark Lechhausen direkt an der A8

Der Umweltpark Lechhausen vereint Anwender Forschung und Produzenten von Umwelttechnologie in unmittelbarer Nachbarschaft. Voll erschlossene Gewerbe- und Industrieflächen sind dort zwischen 1.500 m<sup>2</sup> und 62 ha individuell zuschneidbar für 110,- €/m<sup>2</sup> einschließlich Straßenerschließung verfügbar.

## 19 Gewerbeflächen am Air Park Augsburg

Eine außerordentliche Infrastruktur, günstige Konditionen und individuelle Gestaltungsspielräume. Das alles finden Sie als luftfahrttaffines Unternehmen im Air Park.

**Grundstücke von 4.000 - 50.000 m<sup>2</sup> zum Grundstückspreis je nach Nutzungsart ab 90EUR/m<sup>2</sup> Infrastruktur**

Direkte Anbindung an die Autobahn A8, B2 und B17, das Güterverkehrszentrum; Anbindung an den Augsburger Verkehrsverbund.

## 20 Wohnen und Arbeiten im Sheridan Park in Augsburgs Westen

Seit 2007 entsteht zentrumsnah und direkt an der B17 auf dem Gebiet der ehemaligen Sheridan Kaserne ein neuer Stadtteil mit einem Mix aus Wohnen und Arbeiten, einem Landschaftspark und voll erschlossenen Gewerbegrundstücken zwischen 115,- bis 150,- €/m<sup>2</sup> einschließlich Straßenerschließung.

## 21 Neuerschließung eines Gewerbegebietes mit einer Verkaufsfläche von ca. 200.000 m<sup>2</sup> direkt an der A8 Anschlussstelle Friedberg/Bayern

Ihre Vorteile:

- Flächenveräußerung zentral durch Stadt Friedberg
- Maßgeschneiderte Grundstücksaufteilung
- Günstige Pauschalkaufpreise incl. Erschließung
- Unbürokratische, zuverlässige Projektabwicklung (eigene Baugenehmigungsbehörde Stadt Friedberg)
- Erschließungsbeginn Herbst 2010
- Großzügige Festsetzungen im Bebauungsplan
- Wirtschaftsfreundliches Umfeld am Standort Friedberg



**Peter Wagner Gewerbeimmobilien GmbH**  
Peter Wagner, Susanne Färber  
Maximilianstraße 3, 86150 Augsburg

Telefon: +49 (0)821-243 77-20  
Telefax: +49 (0)821-243 77-25  
E-Mail: info@peter-wagner-immobilien.de  
www.peter-wagner-immobilien.de



**Stadt Aichach**  
Erster Bürgermeister Klaus Habermann  
Stadtplatz 48, 86551 Aichach

Telefon: +49 (0)8251-902-20  
Telefax: +49 (0)8251-902-70  
E-Mail: klaus.habermann@aichach.de  
www.aichach.de



**Stadt Augsburg – Wirtschaftsreferat**  
Rathausplatz 1, 86150 Augsburg

Telefon: +49 (0)821-324-15 60 Günther Weltzl  
Telefon: +49 (0)821-324-15 62 Michaela Gruber  
Telefon: +49 (0)821-324-15 61 Alexandra Räder  
Telefax: +49 (0)821-324-15 55  
www.augsburg.de  
www.standort-augsburg.de



**Stadt Friedberg**  
Martin Gail, Liegenschaftsmanagement  
Marienplatz 5, 86316 Friedberg

Telefon: +49 (0)821-60 02-220  
Telefax: +49 (0)821-60 02-291  
E-Mail: martin.gail@friedberg.de  
www.friedberg.de

## EXPO REAL - TERMINE

A<sup>3</sup> Wirtschaftsraum Augsburg  
„Standeröffnung - Networking der Immobilienbranche“  
Grußwort: Oberbürgermeister Dr. Kurt Gribl, Stadt Augsburg  
04.10.2010, ab 11 Uhr, A1.412.

Landeshauptstadt München, Referat für Arbeit und Wirtschaft,  
Marktplatz München – Das Fest der Münchner Immobilienwirtschaft  
05.10.2010, ab 18.30 Uhr, A1.214, A1.312, A1.221, A1.320.

### VORSCHAU AUF WEITERE TERMINE IM A<sup>3</sup> WIRTSCHAFTSRAUM AUGSBURG:

A<sup>3</sup> Wirtschaftsraum Augsburg auf den „Augsburger Immoientagen“  
Die Messe für Immobilien, Bauen und Sanieren.  
19. bis 21.02.2011, Messe Augsburg. [www.augsburger-immotage.de](http://www.augsburger-immotage.de)

A<sup>3</sup> Wirtschaftsraum Augsburg „A<sup>3</sup> Investmentgespräche“  
Die A<sup>3</sup> Investmentgespräche bieten Investoren, Entwicklern, Großmaklern und Multiplikatoren exklusive Präsentationen und Rundfahrten sowie interessante Gespräche mit der regionalen Immobilienbranche aus A<sup>3</sup>. Das nächste A<sup>3</sup> Investmentgespräch beschäftigt sich voraussichtlich mit dem Augsburger Textilviertel.  
Terminankündigung auf: [www.region-a3.com/immobilien.html](http://www.region-a3.com/immobilien.html).

# A<sup>3</sup>

Standortbetreuung für  
Investoren und Unternehmen  
im Wirtschaftsraum Augsburg –  
wir helfen Ihnen weiter:



A<sup>3</sup> Wirtschaftsraum Augsburg  
Regio Augsburg Wirtschaft GmbH  
Karlstraße 2, 86150 Augsburg  
Telefon: +49 (0)821-450 10-0  
E-Mail: [willkommen@region-A3.com](mailto:willkommen@region-A3.com)  
[www.region-A3.com](http://www.region-A3.com)



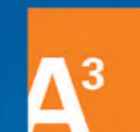
Stadt Augsburg  
Wirtschaftsreferat  
Rathausplatz 1, 86150 Augsburg  
Telefon: +49 (0)821-324-15 60  
E-Mail: [standortberatung@augsburg.de](mailto:standortberatung@augsburg.de)  
[www.standort-augsburg.de](http://www.standort-augsburg.de)



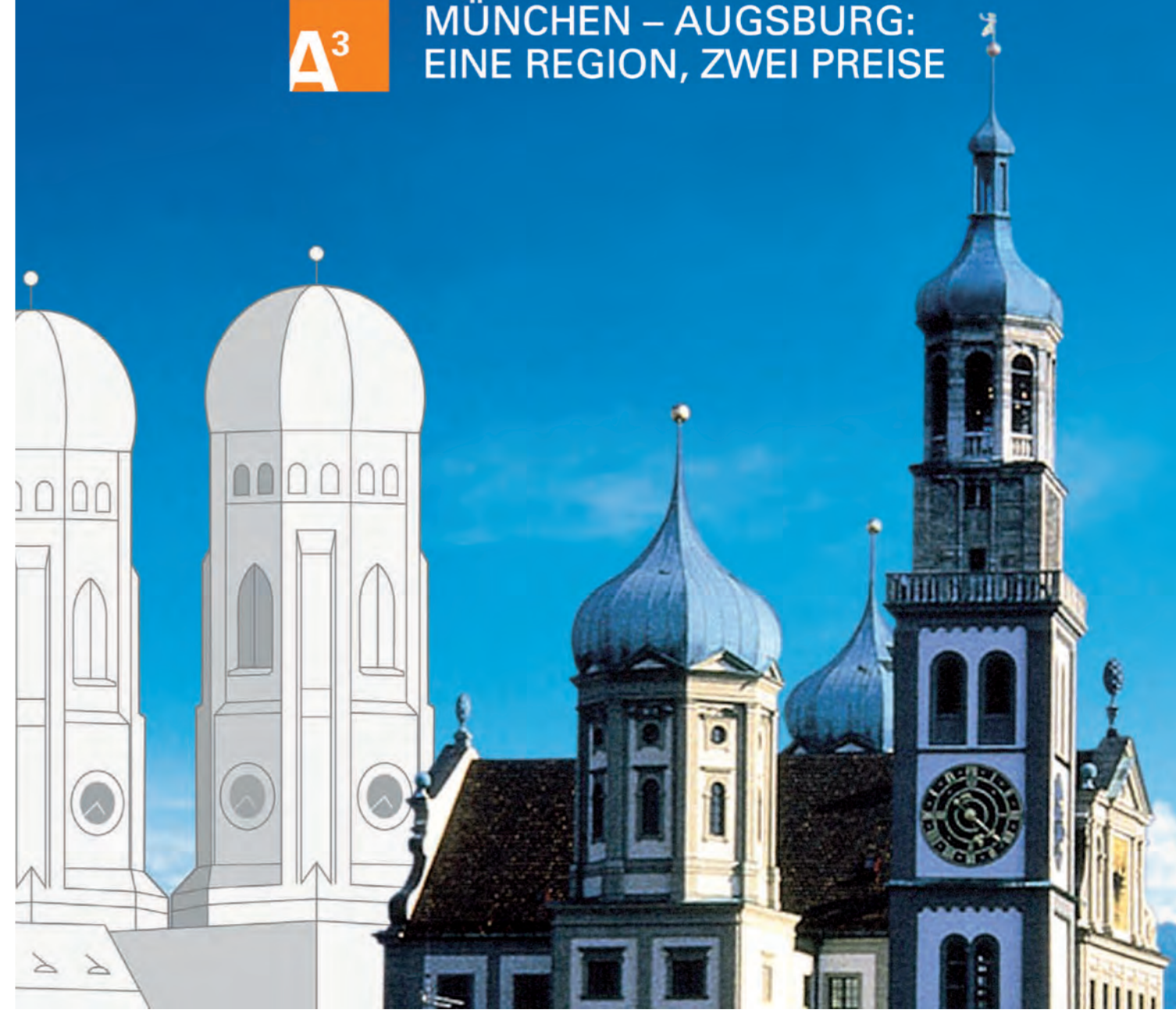
Landkreis Augsburg  
Ulrich Gerhardt  
Prinzregentenplatz 4, 86150 Augsburg  
Telefon: +49 (0)821-31 02-23 03  
E-Mail: [ulrich.gerhardt@lra-a.bayern.de](mailto:ulrich.gerhardt@lra-a.bayern.de)  
[www.landkreis-augsburg.de](http://www.landkreis-augsburg.de)



Landkreis Aichach-Friedberg  
Daniela Eder  
Münchener Straße 9, 86551 Aichach  
Telefon: +49 (0)82 51-92-102  
E-Mail: [daniela.eder@lra-aic-fdb.de](mailto:daniela.eder@lra-aic-fdb.de)  
[www.lra-aic-fdb.de](http://www.lra-aic-fdb.de)



## MÜNCHEN – AUGSBURG: EINE REGION, ZWEI PREISE





## Willkommen im Wirtschaftsraum Augsburg A<sup>3</sup> auf der EXPO REAL 2010

**Die Gebietskörperschaften:**  
Landkreis Augsburg  
Stadt Augsburg  
Landkreis Aichach-Friedberg

**A<sup>3</sup> Wirtschaftsraum Augsburg**  
Regio Augsburg Wirtschaft GmbH  
Karlstraße 2, 86150 Augsburg

Hotline: +49 (0) 821-450 10-0  
Telefax: +49 (0) 821-450 10-111  
E-Mail: willkommen@region-A3.com  
www.region-A3.com

Partner von A<sup>3</sup>:  
Die Sparkassen im Wirtschaftsraum Augsburg



Mit freundlicher Unterstützung von:  
SGL Group – The Carbon Company



Treffen Sie uns auf der EXPO REAL 2010, Halle A1, Stand 412 ...  
... oder erreichen Sie uns während der EXPO REAL unter  
+49 (0) 151 12 12 70 60.



A<sup>3</sup> liegt direkt auf der Wachstumsachse München – Stuttgart und der Europamagistrale Paris – Wien – Budapest, die eine der Top Hightech-Regionen Europas definiert.  
In 60 Minuten erreicht man den Internationalen Airport MUC sowohl per Bahn als auch per PKW und den Hauptbahnhof München mit dem ICE in nur 33 Minuten.

