

NEBENKATEGORIE

Pabieri – Wohnen in der Brauerei

Maribel Morellini, Leana Frank & Anna Elisa Panzer



Studierende:

Maribel Morellini, Leana Frank, Anna Elisa Panzer

Ort der Projektidee:

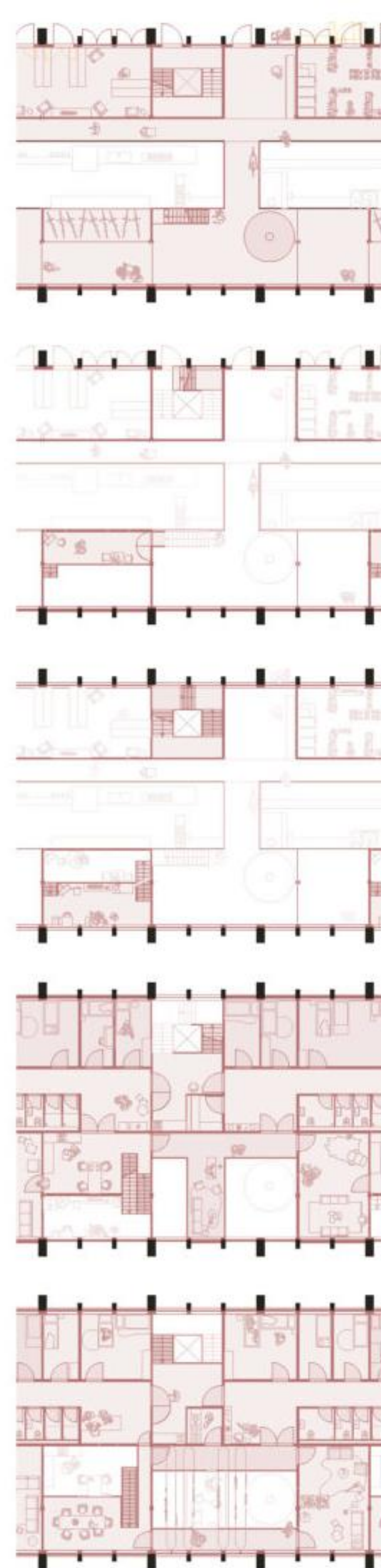
Cham, Schweiz

Nutzungsart der Immobilie:

Mixed-Use (50% Wohnen, 50% Produktion)

Rahmen der Projektidee:

Länderübergreifendes, interdisziplinäres Semesterprojekt, Februar 2023



Projektbeschreibung

- ▶ Länderübergreifendes, interdisziplinäres Semesterprojekt: Untersuchung einer Möglichkeit der Kombination gemeinschaftlichen Wohnen und Arbeitens im Sinne der generationsübergreifenden Inklusion
- ▶ Effizientes Wohnen und Produzieren von Bier im öffentlichen Kontext durch Nutzung einer ehemaligen Papieri als neue Pabieri
- ▶ Nutzung der Abwärme der Brauerei für Wärme- und Energiegewinnung

Nachhaltigkeit und Klimaschutz

- ▶ Symbiotische Nutzungsmischung aus Industrie (Brauerei) und Wohnen
- ▶ Nachhaltige Wärme- und Energiegewinnung: Aktiv genutzte Abwärme aus dem Gärprozess der Brauerei
- ▶ Integration in ein leerstehendes Fabrikgebäude
- ▶ Weiterverarbeitung des bei der Produktion anfallenden Biertreibers in der Pabieri-Bäckerei

Innovationsgrad der Idee

- ▶ Umnutzung: Alte Papiermaschinenhalle wird zu lebendigem Lern- und Wohnlabor
- ▶ Gemeinschaftliches Wohnen und Arbeiten
- ▶ Brauen von Bier als Lern-, Produktivitäts- und Therapiemethode für verschiedenste Altersgruppen

Städtebauliche Integration

- ▶ Reaktivierung von Bestand statt Neubau: Architektonisches Stadtbild bleibt unverändert
- ▶ Sozialräumliche Vernetzung: Brücken zwischen Wohnbevölkerung, Quartier, Produktionsprozess und Besuchenden
- ▶ Orte der Öffentlichkeit im Inneren (z.B. Galerieebenen, Kleidertausch, Werkstatt, Brotverkauf)

Zusammenfassung Projekt Pabieri

- ▶ Verbindung von Wohnen, Arbeiten und Lernen
- ▶ Gezielter Austausch zwischen Bewohner:innen, Quartier und Besuchenden
- ▶ Integration von Produktion, Wärme- und Lebensmittelkreisläufen in den städtischen Kontext



**Wir machen
die Zukunft.
Besser.**

**Vielen Dank
für Ihre
Aufmerksamkeit.**