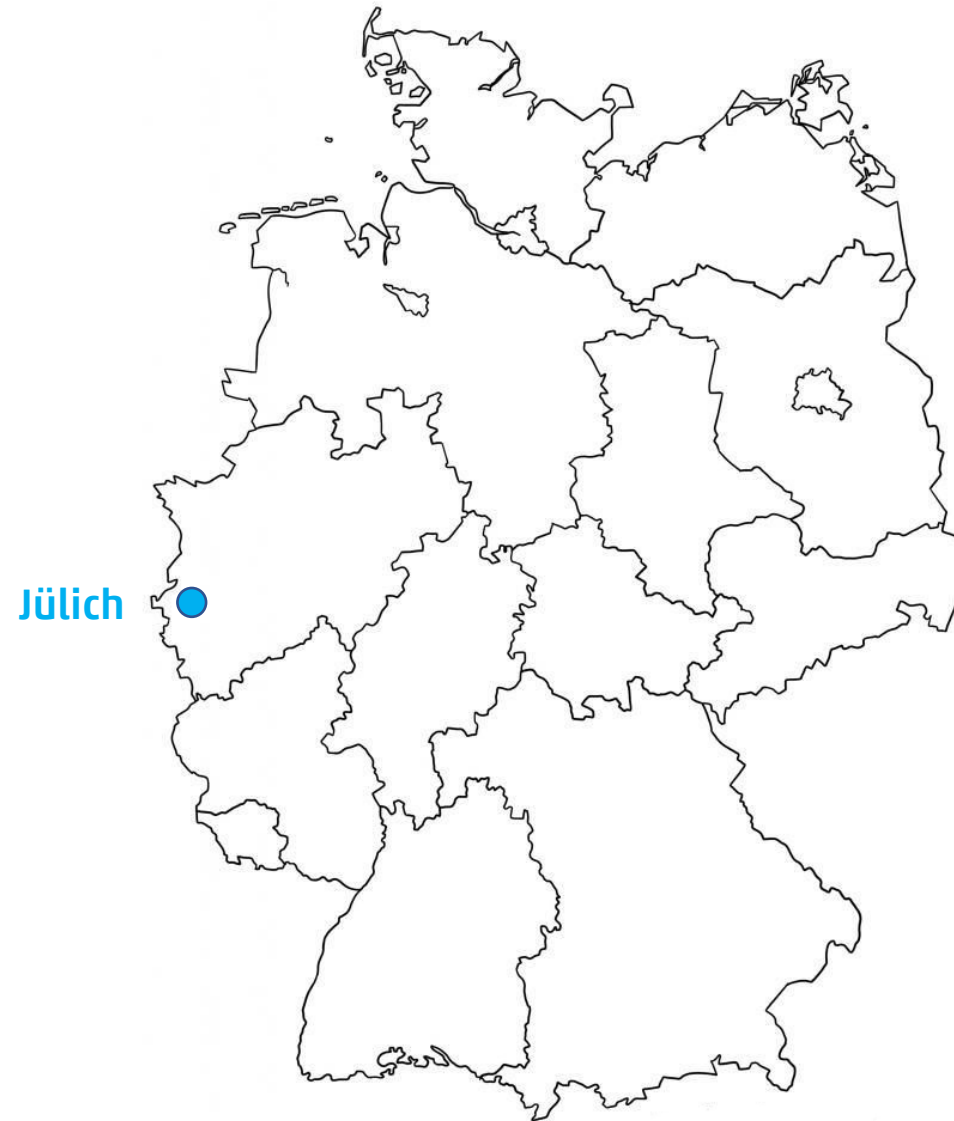




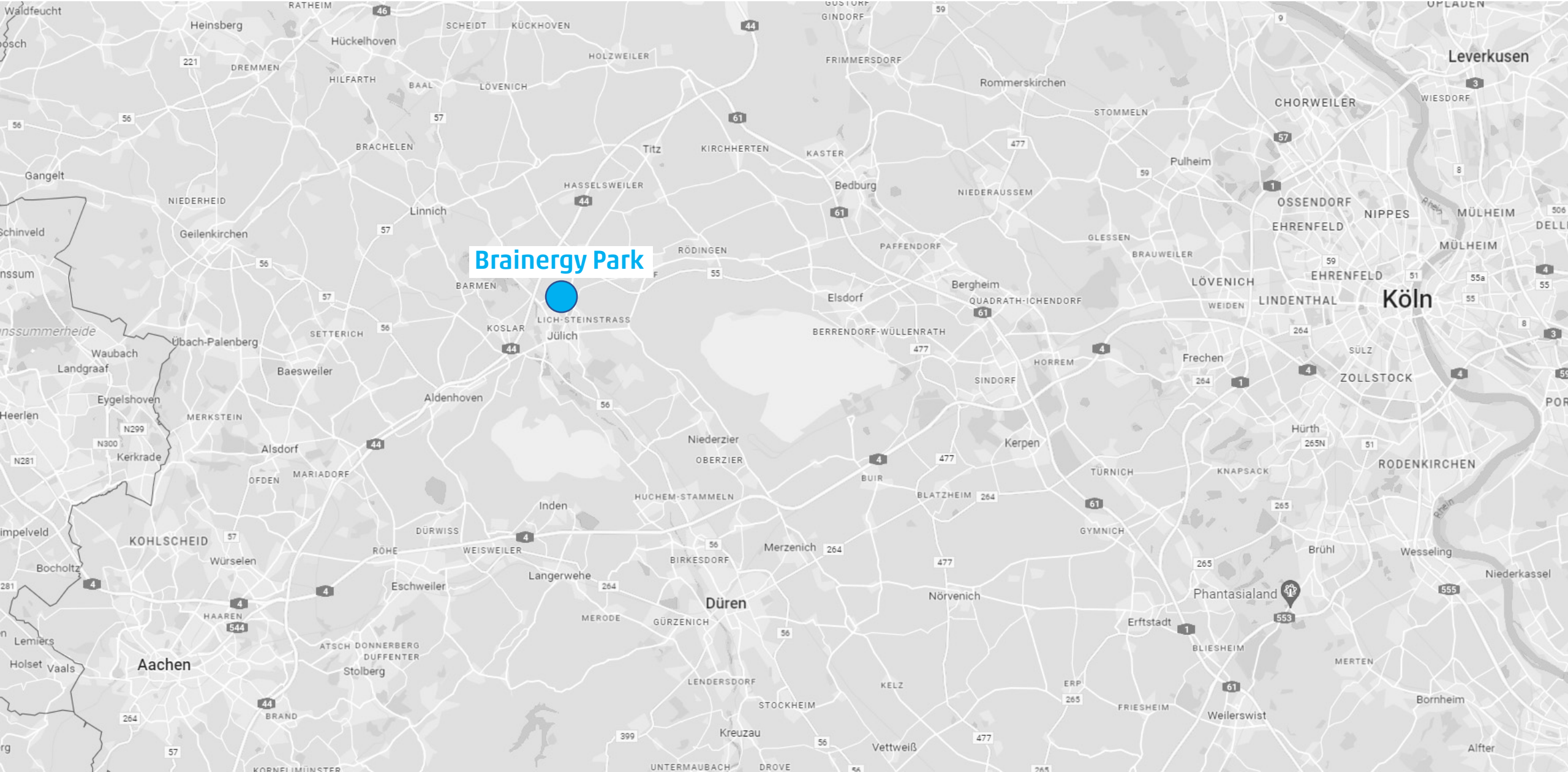
Brainergy Hub Jülich
19. Juni 2023

**HE
NN**

Brainergy Hub: Lage und Rahmenbedingungen



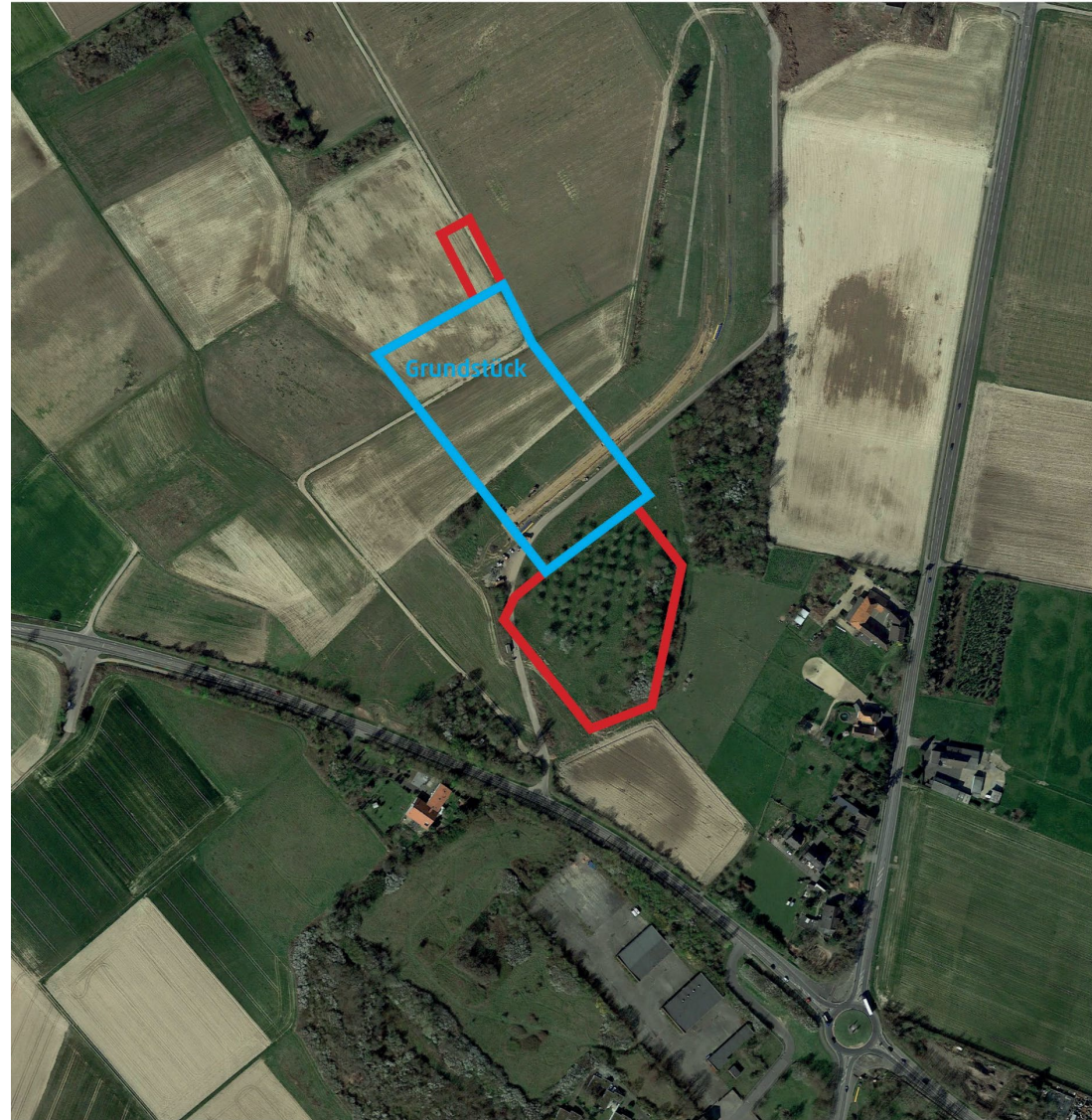
Brainergy Hub: Lage und Rahmenbedingungen



Brainergy Hub: Lage und Rahmenbedingungen



Brainergy Hub: Lage und Rahmenbedingungen



■ Grundstücksgrenze TF1.2

■ Planungsgrenze Außenanlagen



Brainergy Hub: Nutzungen und Funktionsbereiche

- Innovations- und Gründerzentrum
- Adressbildung und Orientierungspunkt für den Brainergy Park
- Fokusthemen: Flexibilität, Kommunikation, Nachhaltigkeit
- ca. 300 Arbeitsplätze
- 9.728 m² BGF



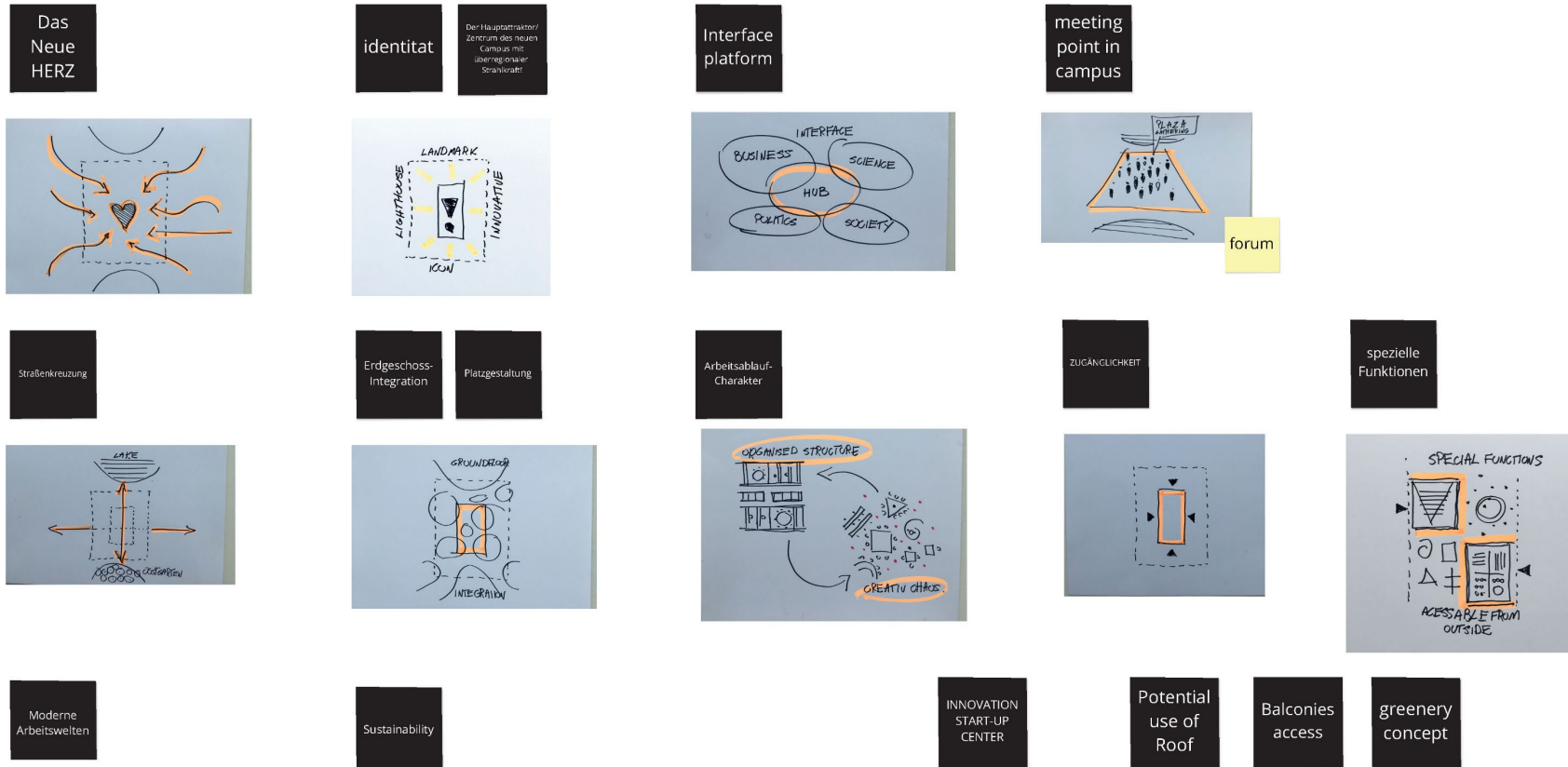
Funktionsbereich 1 – Eingangsbereich	~ 250 m ²
Funktionsbereich 2 – Arbeiten	~ 4.380 m ²
Funktionsbereich 3 – Kommunizieren/Präsentieren	~ 750 m ²
Funktionsbereich 4 – Aufenthaltsräume	~ 770 m ²
Funktionsbereich 5 – Funktionalräume	~ 700 m ²
Untergeschossflächen Technikflächen	~ 1.000 m ²



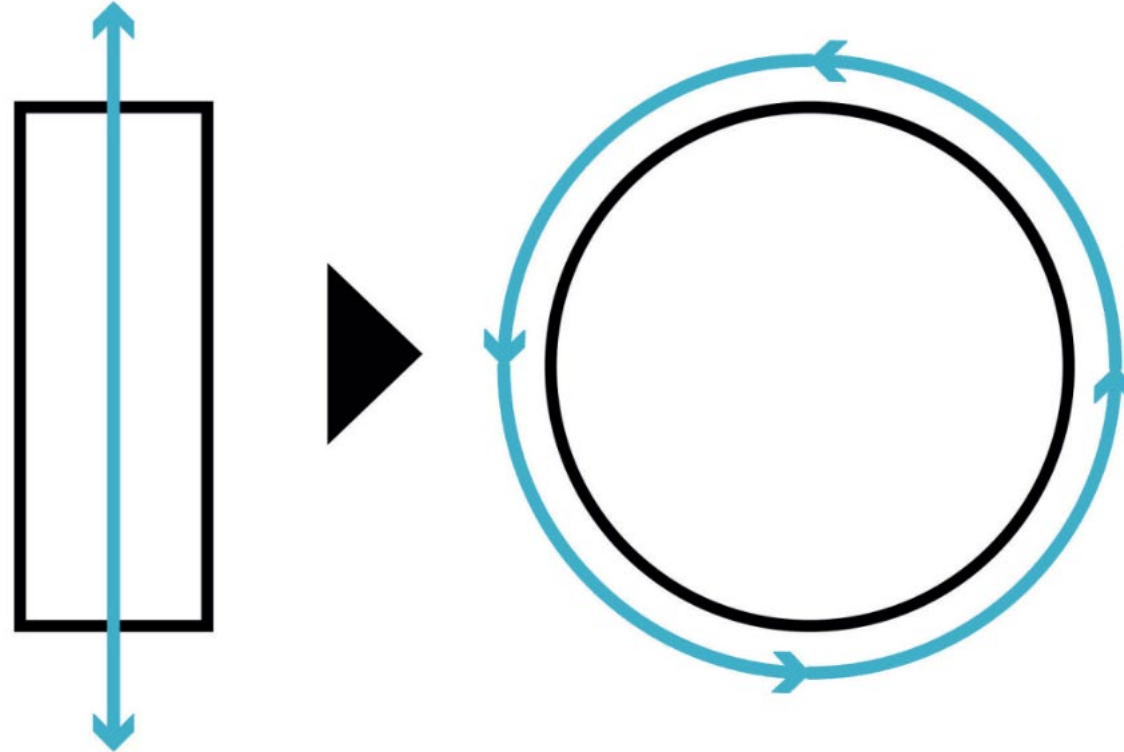
?

Masterplan

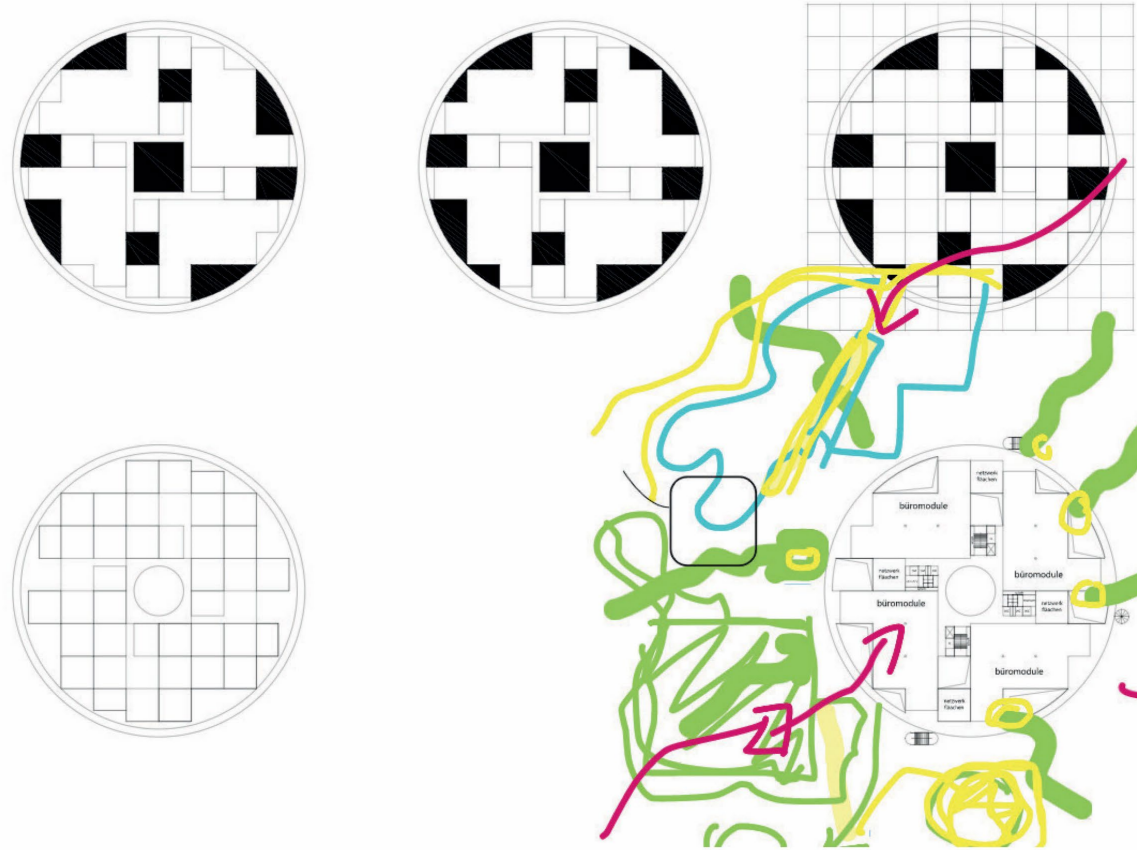
Brainergy Hub: Konzeptentwicklung



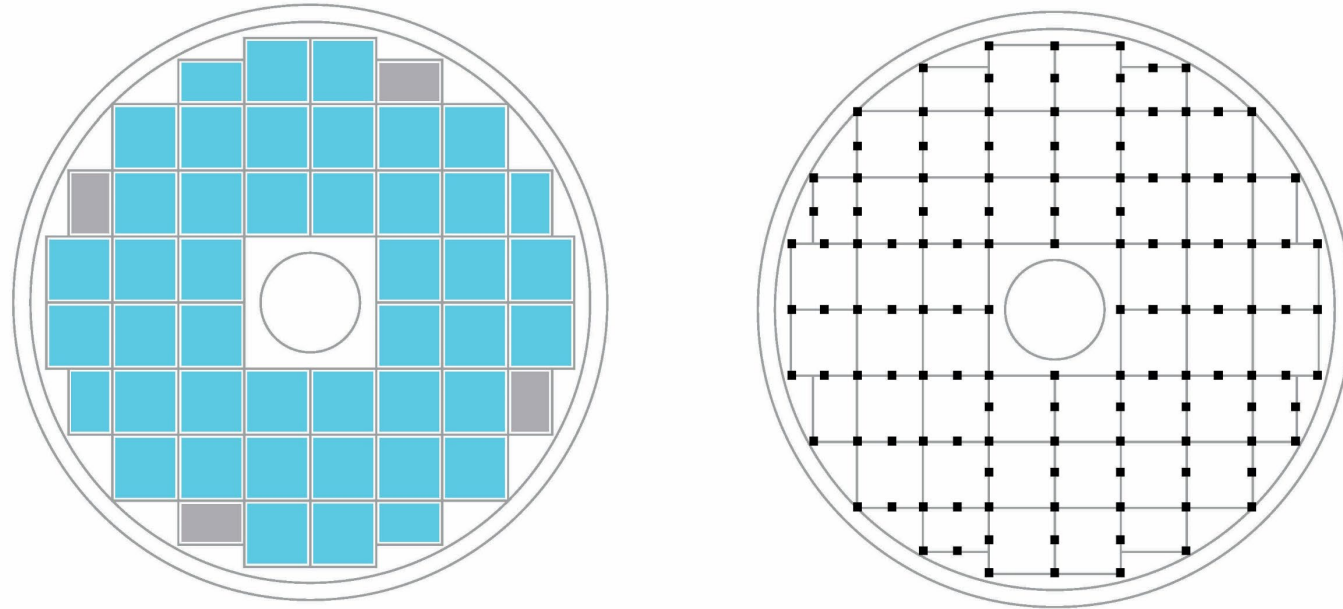
Brainstorming



Der Kreis – eine omnidirektionale Form

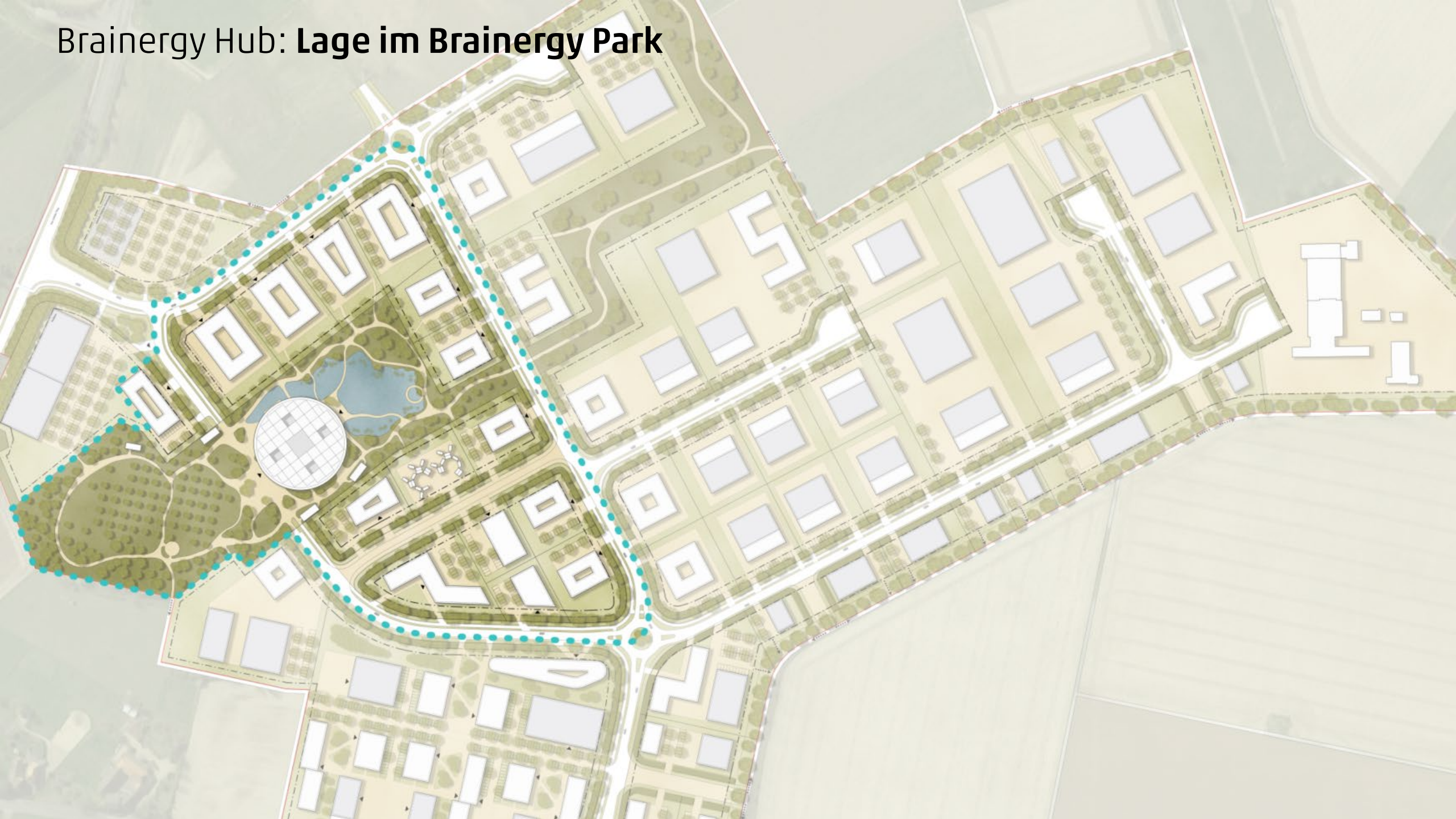


Pixel als Ordnungsprinzip

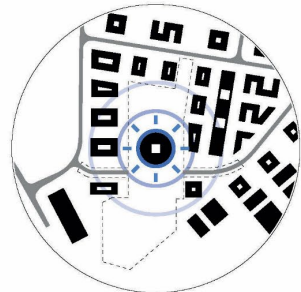


Modularität im Inneren

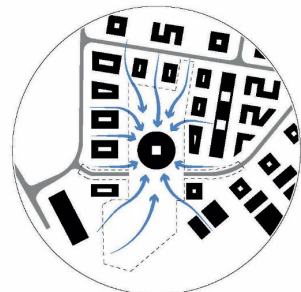
Brainergy Hub: Lage im Brainergy Park



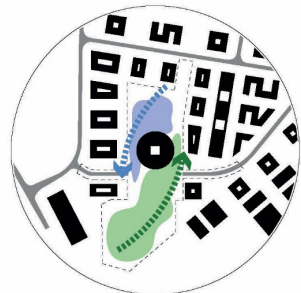
Brainergy Hub: Integration in die Landschaft



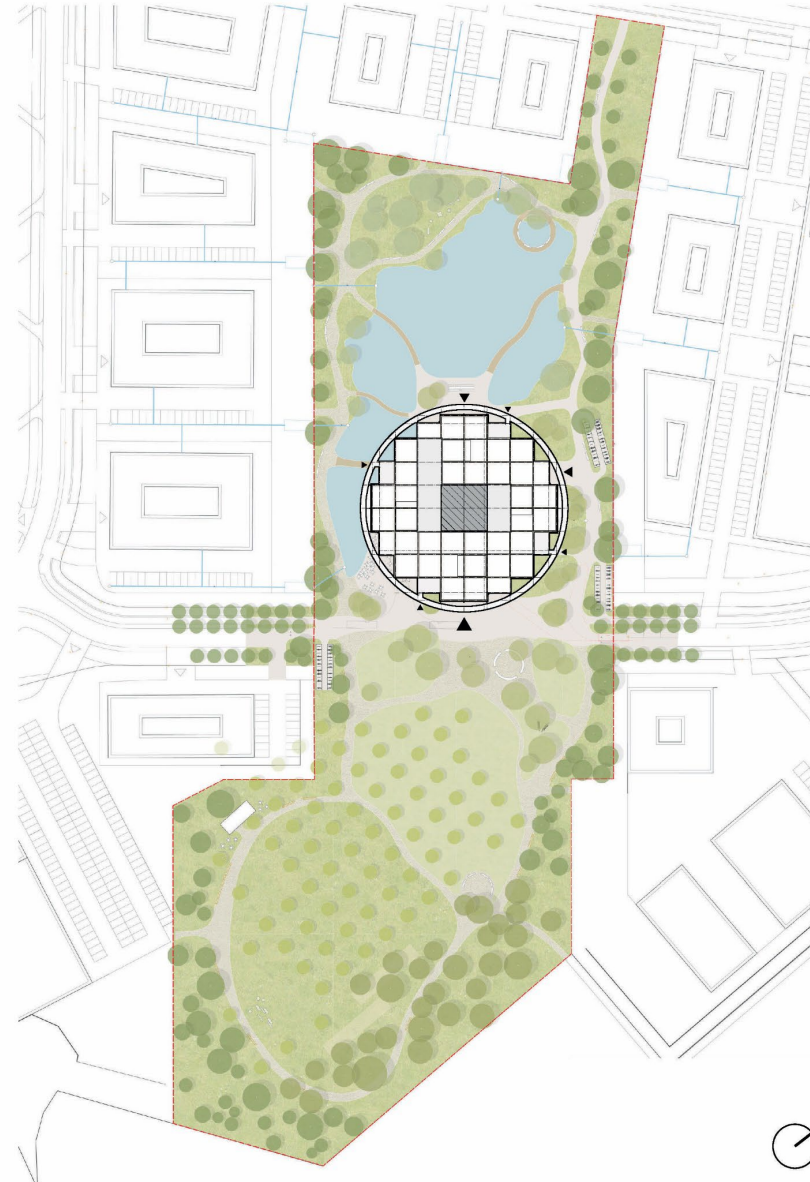
Omnidirektionale
Strahlkraft



Epizentrum



Landschaft umspült
das Gebäude



Mobilitätsinfrastruktur:

- Fokus auf eine gute Radinfrastruktur
- Abstellanlagen für Fahrräder mit Wetterschutz
- Wartungseinrichtungen in Form von Werkstatträumen

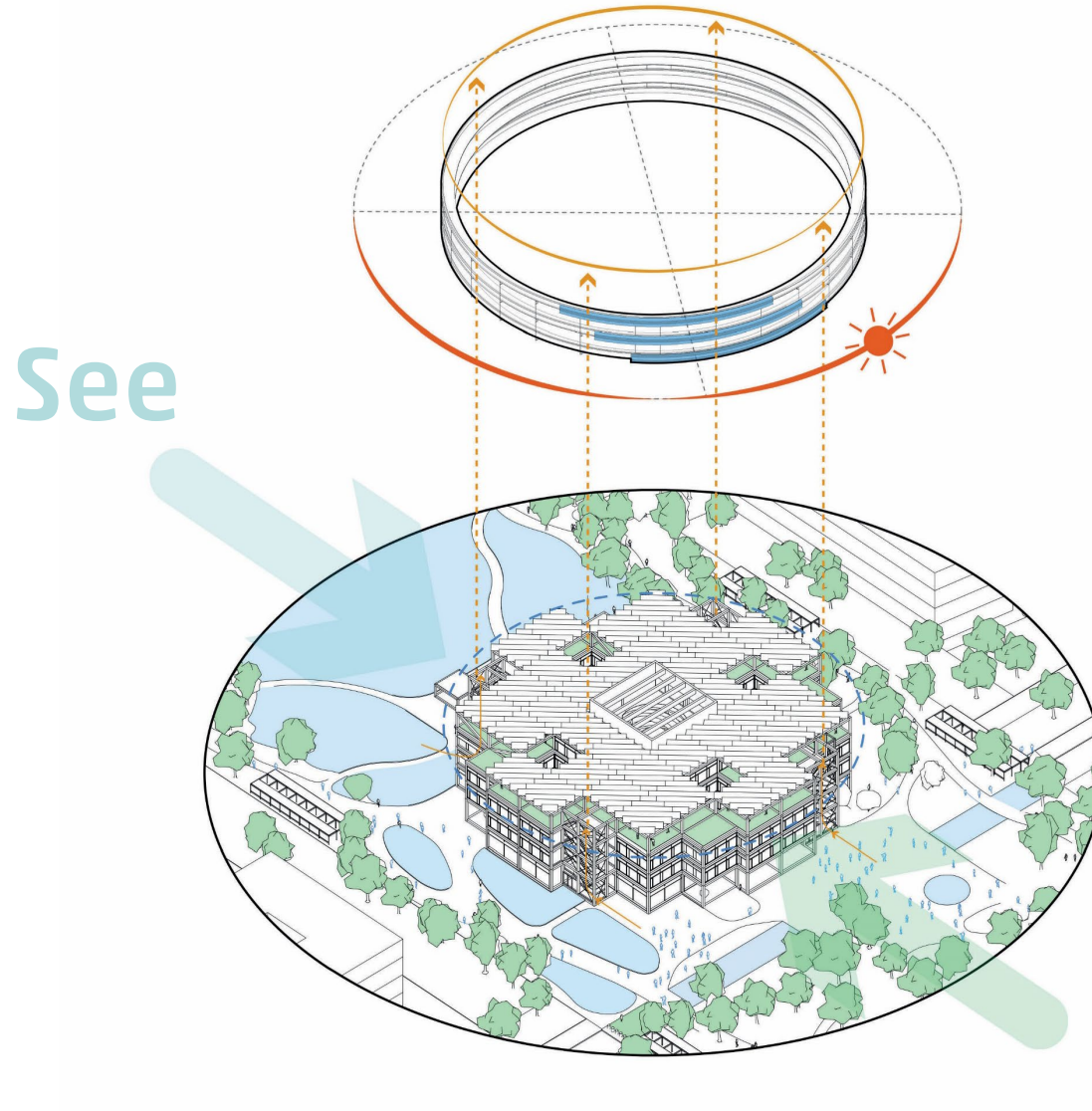
Guter Biotopflächenfaktor:

- Dachbegrünung sowie viele Grünflächen auf dem Gelände
- geringer Anteil versiegelter Flächen (nur notwendige Flächen werden versiegelt)
- große Wasserfläche, Wasserbiotop mit wechselfeuchten Uferzonen
- vielfältiges Angebot für Pflanzen und Tiere z.B. in Form von Nistkästen
- Natürliche Versickerung von Regenwasser
- Klimaresiliente Pflanzensorten
- Erhalt von Streuobstwiese und Bestandsbäumen
- Keine automatische Bewässerung erforderlich

Brainergy Hub: Integration in die Landschaft



Brainergy Hub: Integration in die Landschaft



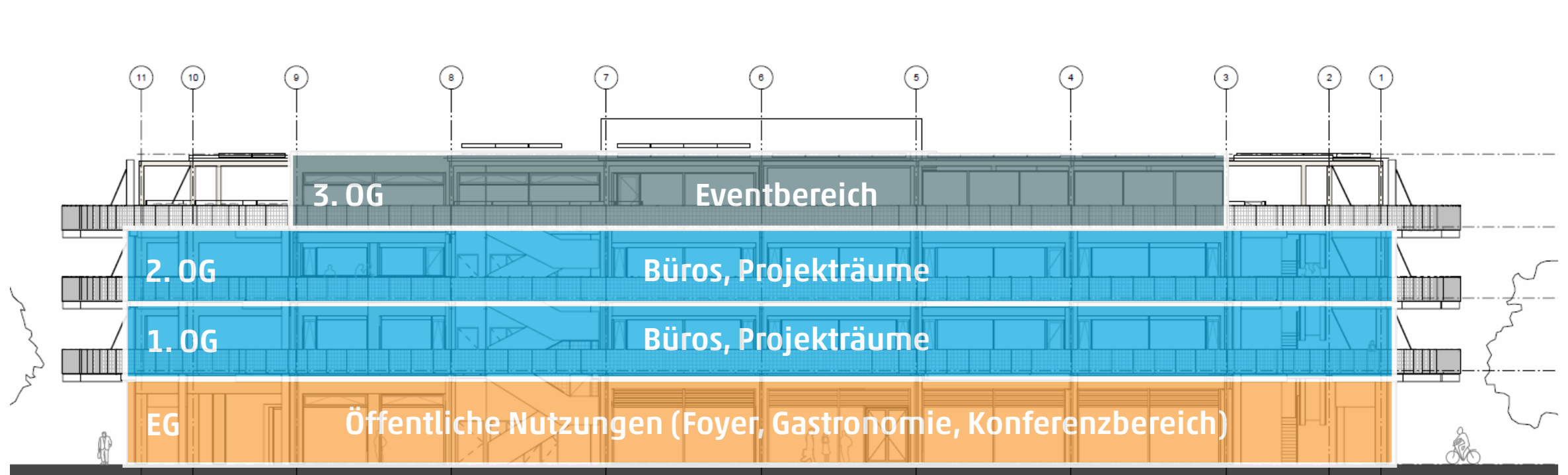
Erschließungsringe | Balkone

- Identitätsstiftend
- Sonnenschutz
- Fläche für PV-Paneele
- Unabhängige Zugänglichkeit der Büromodule
- Treffpunkt für Mitarbeiter an der frischen Luft
- Informelle Erweiterung der Büroflächen
- Soziale Interaktion

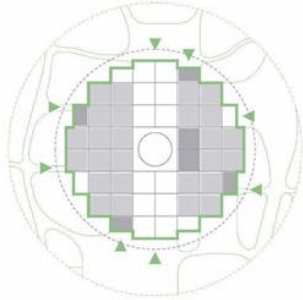
Kompakter Baukörper

- Primärer isolierter Teil des Gebäudes

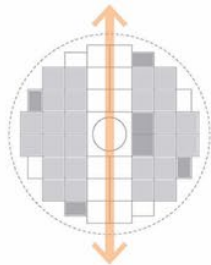
Brainergy Hub: **Nutzungsverteilung**



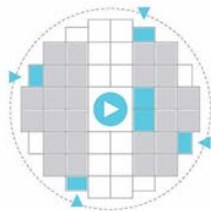
Brainergy Hub: Grundriss Erdgeschoss



Verbindung mit der
Landschaft



Haupteingangssache



Adressen des Gebäudes



Brainergy Hub: Eingangsbereich



Erdgeschoss
Lobby
1. Obergeschoss
Büros
2. Obergeschoss
Büros
3. Obergeschoss
Dachterrasse

**Brainergy
Hub**

 **Brainergy
Park**
Jülich GmbH

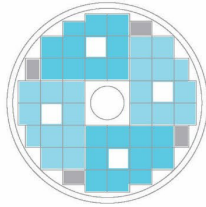
Brainergy Hub: Gastronomie im Erdgeschoss



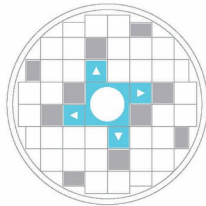
Brainergy Hub: Grundriss 1. Obergeschoss



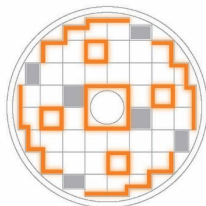
Brainergy Hub: Grundriss 1. Obergeschoss



Vier Büromodule
pro Geschoss



Hauptzugänge der
Büromodule vom Atrium



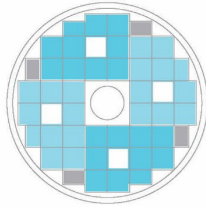
Tageslicht über Fassaden,
Innenhöfe und Atrium



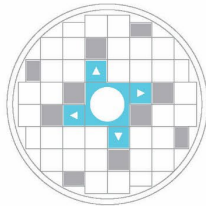
Büromodul



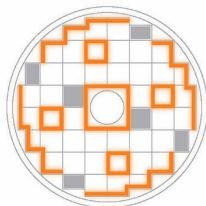
Brainergy Hub: Grundriss 1. Obergeschoss



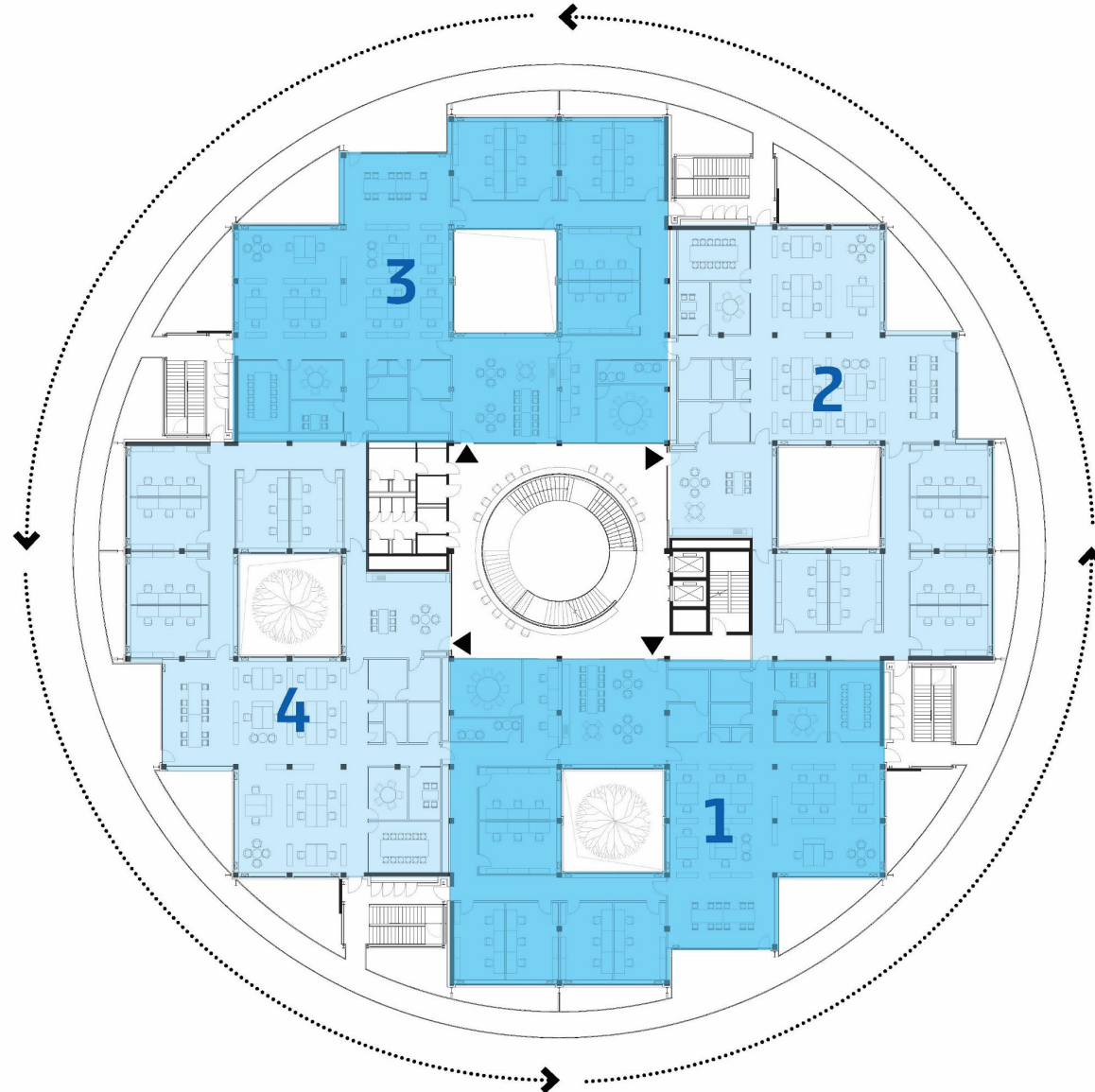
Vier Büromodule
pro Geschoss



Hauptzugänge der
Büromodule vom Atrium

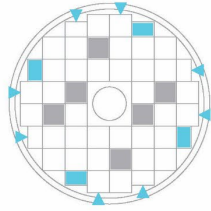


Tageslicht über Fassaden,
Innenhöfe und Atrium

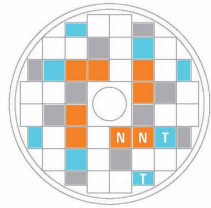


Brainergy Hub: Grundriss 1. Obergeschoss

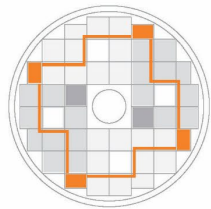
Informelle Erweiterung der Büroflächen
Treffpunkte für Mitarbeiter
Soziale Interaktion



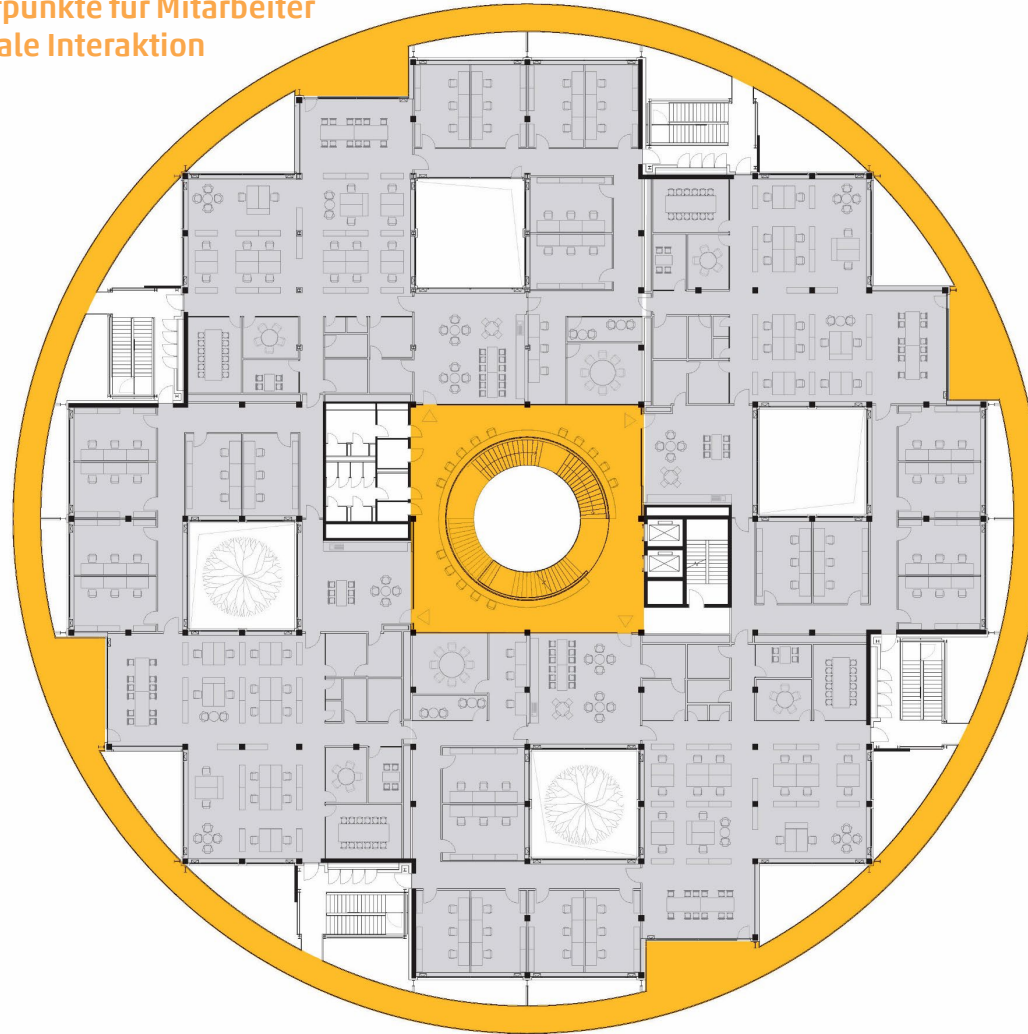
Zugänge vom Erschließungsring



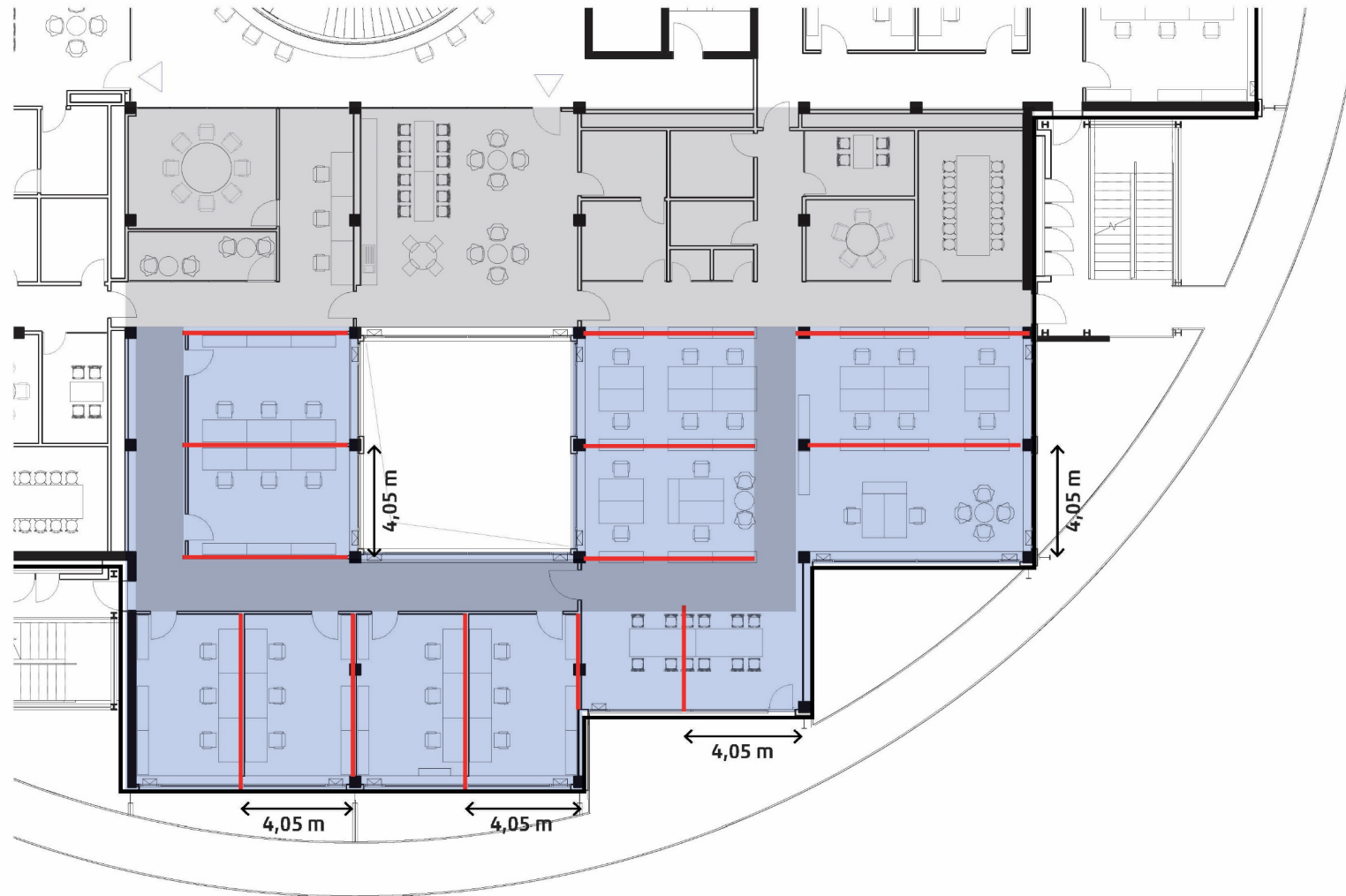
Funktionsbereiche
Büromodule



Treppenträume



Brainergy Hub: Flexible Raumaufteilung



- Bürobereiche
- Flure
- mögliche Positionen für Bürotrennwände basierend auf Ausbau- und Fassadenraster

Brainergy Hub: kleiner Büroraum

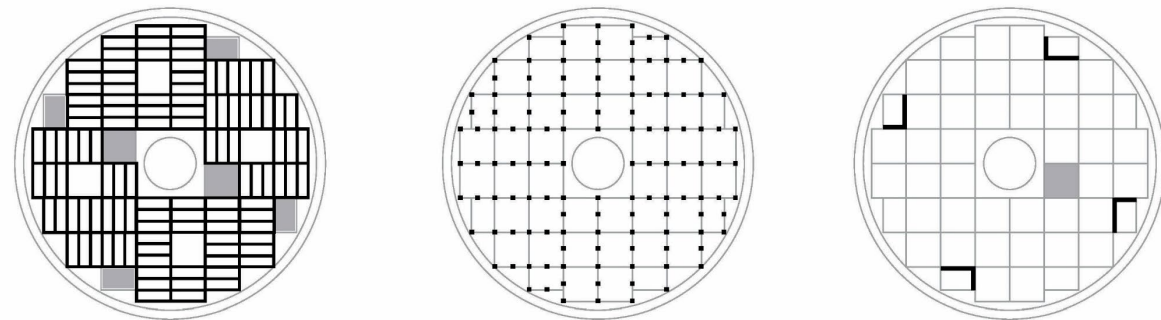
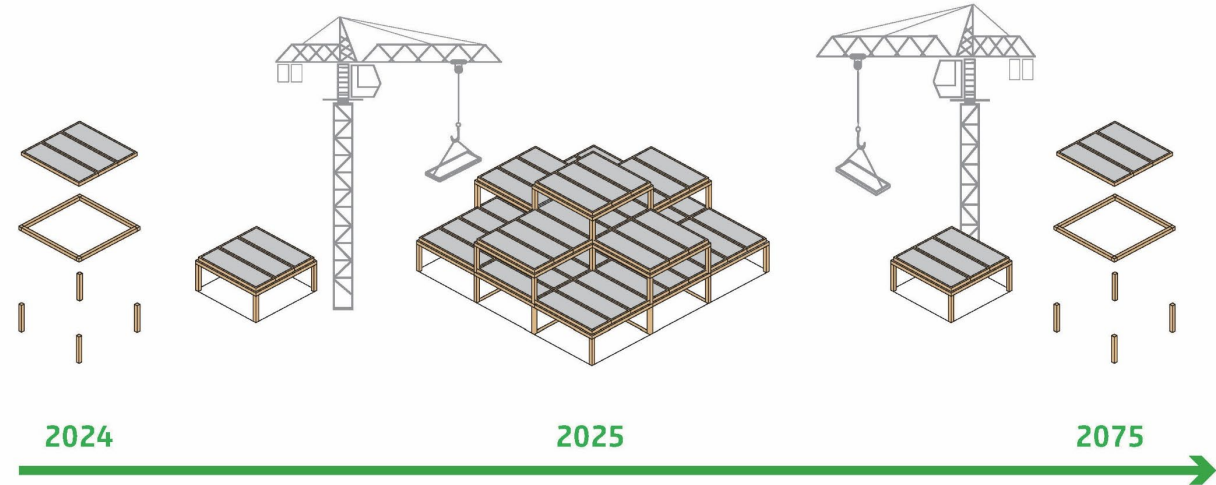


Brainergy Hub: Open Space Bürobereiche



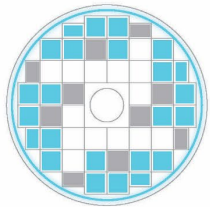
Brainergy Hub: modulare Tragstruktur

- Holz-Hybridbauweise
- Verwendung umweltverträglicher und zertifizierter Materialien
- Modulbauweise mit hohem Vorfertigungsgrad
- Höhere Montagegeschwindigkeit und effizienterer Baustellenbetrieb (kürzere Bauzeit und Energieeinsparung)
- Ressourceneffizienter Einsatz von Materialien, minimaler Abfall auf der Baustelle
- leichte Rückbaubarkeit der Konstruktion
- für Holzkonstruktion optimierte Spannweiten (4m für Hauptträger, 8m für Holz-Beton-Verbunddecken)

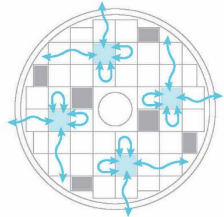


Brainergy Hub: integrierte Gebäudetechnik

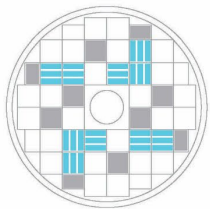
- Energieversorgung über parkweites LowEx-Energie-System (Wärme und Kälte)
- Dezentrale Lüftungsgeräte in den mit geringerem Strom- und Energieverbrauch statt konventionellem zentralem Lüftungssystem
- Nachtlüftungssystem zur Unterstützung der Kälteanlage an heißen Sommertagen



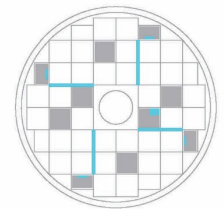
Nachtkühlung der thermischen Masse



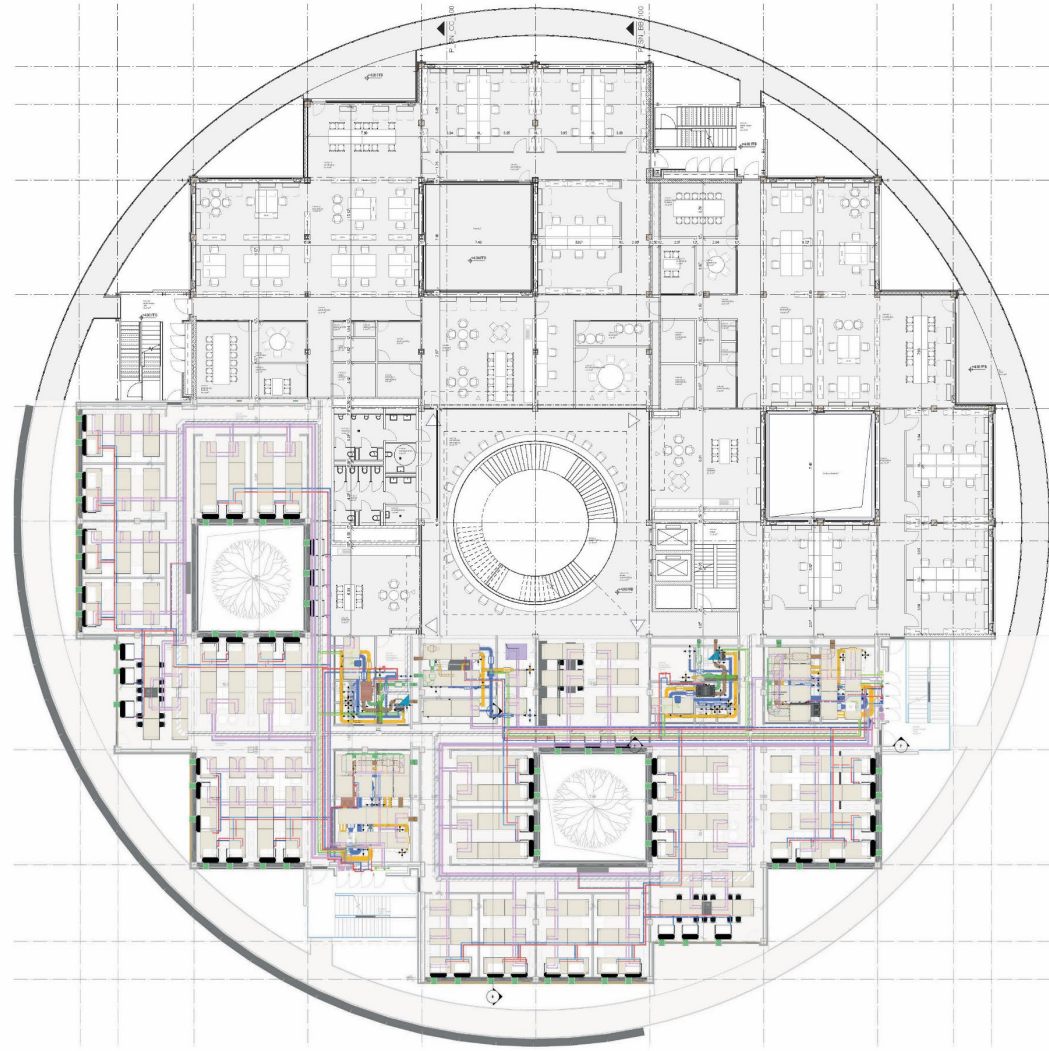
Natürliche Belüftung über offenbare Fenster



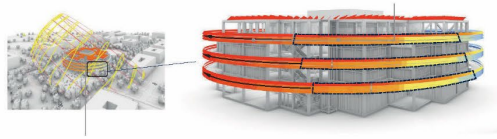
Mechanische Lüftung nur in den innenliegenden Besprechungsräumen



Verteilung der Schächte im modularen Grundsystem

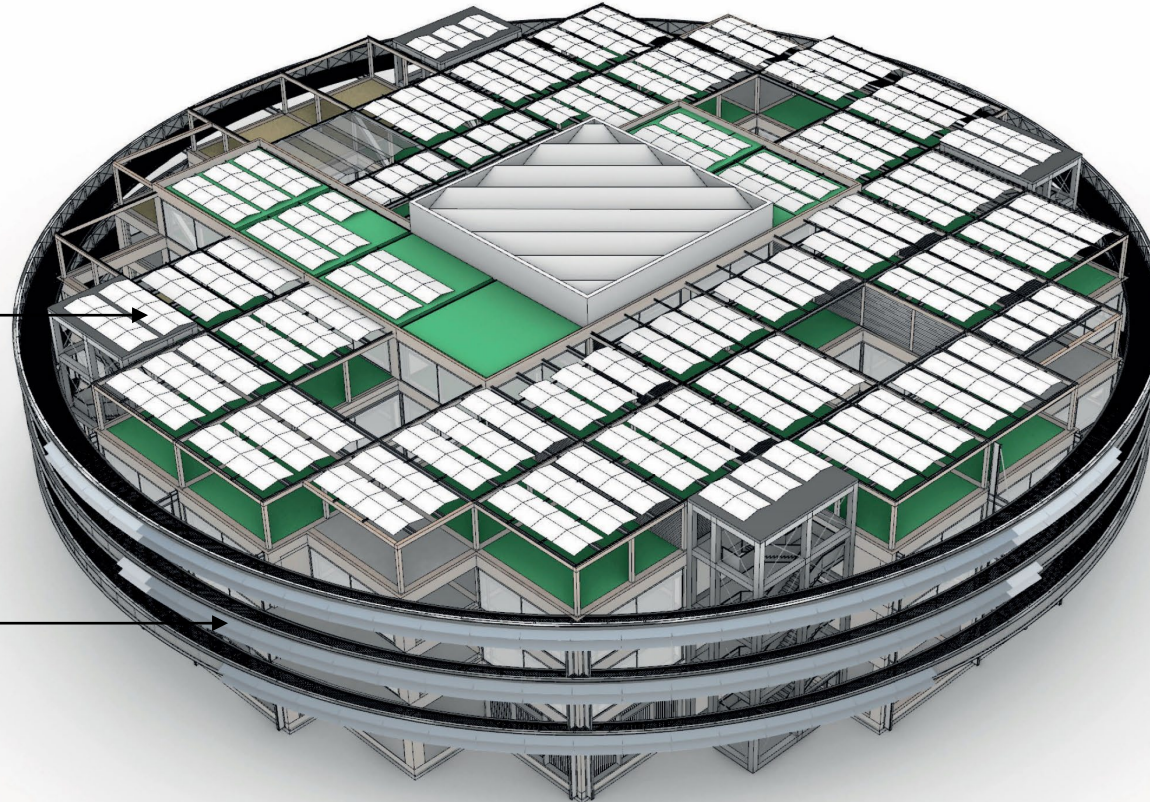


Brainergy Hub: Photovoltaik auf Dach und Fassade



PV aufgeständert auf Dachflächen

PV an Ringen



Brainergy Hub: Dachterrasse 3. OG







München

HENN GmbH
Augustenstr. 54
80333 München
Deutschland
T. +49 89 52 35 7-0
info@henn.com

Berlin

HENN GmbH
Alexanderstr. 7
10178 Berlin
Deutschland
T. +49 30 28 30 99-0
office.berlin@henn.com

Beijing

HENN Ltd.
Sanlitun Soho-A-2102
Chaoyang District
100027 Beijing
T. +86 10 57 85 31 93
office.beijing@henn.com

Shanghai

HENN Ltd.
Luban Road No. 558
Huangpu District
200023 Shanghai
T. +86 02 18 02 84 100
office.shanghai@henn.com